



MINISTÈRE
DE L'AGRICULTURE
ET DE LA PÊCHE

FEU BACTERIEN

Bilan des campagnes 2007 et 2008

Décembre 2008



Bilan des contaminations 2007



PACA

Plus de 2 355 ha contrôlés (~ 15 % du verger)

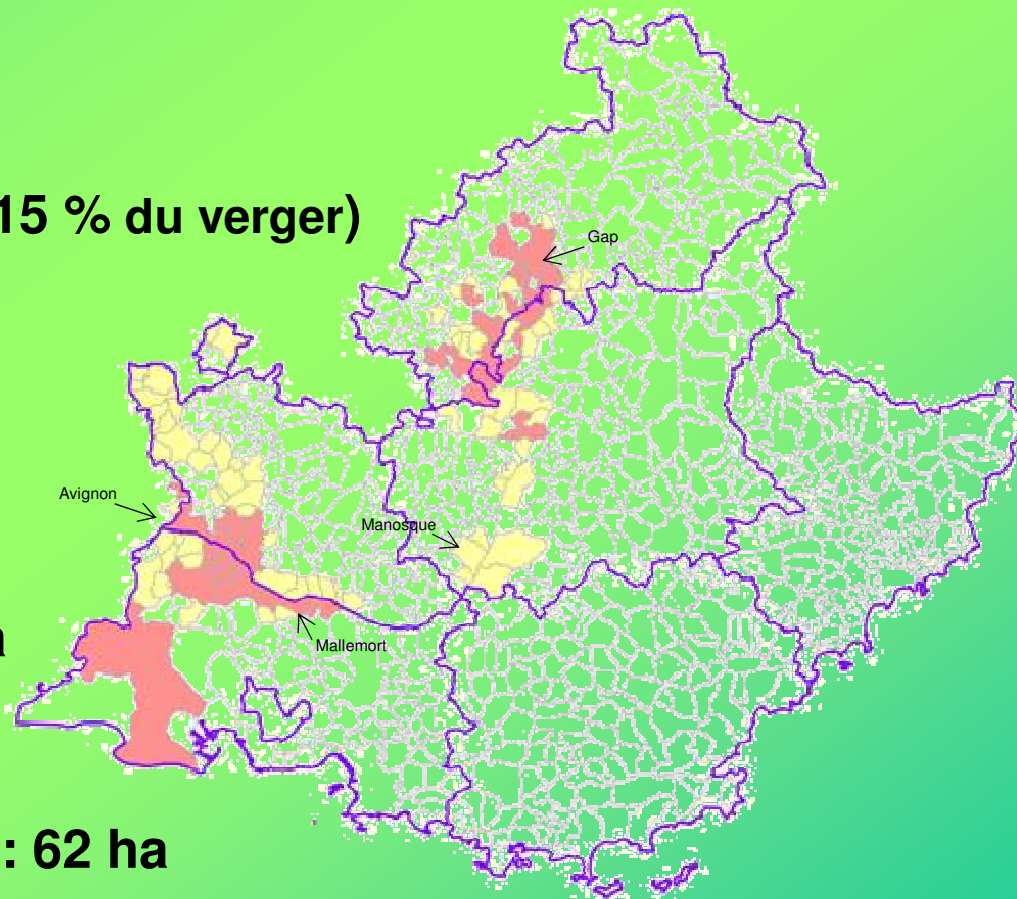
■ sur 125 communes

■ 54 communes contaminées

Plus de 44 000 arbres malades

Surfaces contaminées : 322 ha

Surfaces arrachées en totalité : 62 ha





Bilan des contaminations 2008



PACA

Plus de 2 021 ha contrôlés (~ 15 % du verger)

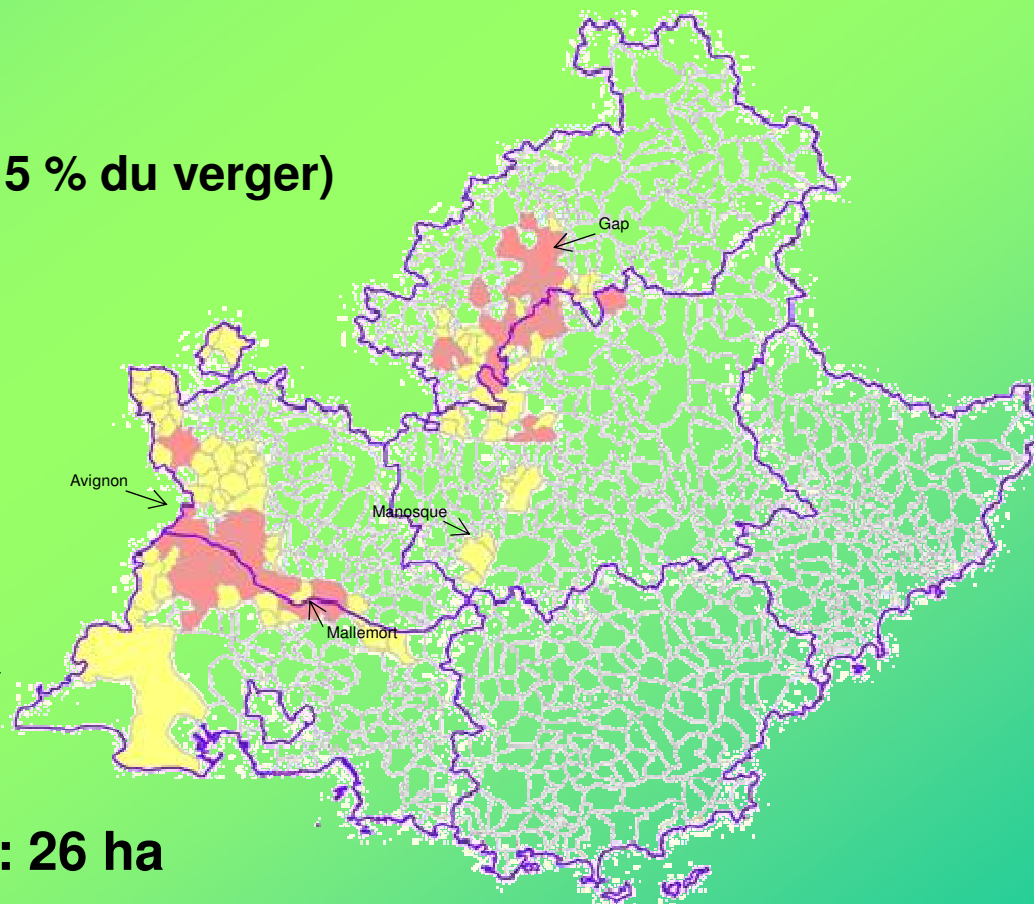
sur 132 communes

64 communes contaminées

Plus de 22 700 arbres malades

Surfaces contaminées : 192 ha

Surfaces arrachées en totalité : 26 ha





Prospections Alpes de Htes-Provence



	En 2007	En 2008
Surfaces prospectées	419	388
Communes prospectées	30	25
Communes contaminées	8	10
Surfaces contaminées	20	29
Nombres d'arbres malades	260	2 190
Nouvelles communes contaminées	Aubignosc Mison Volonne	Le Caire Faucon-du-Caire



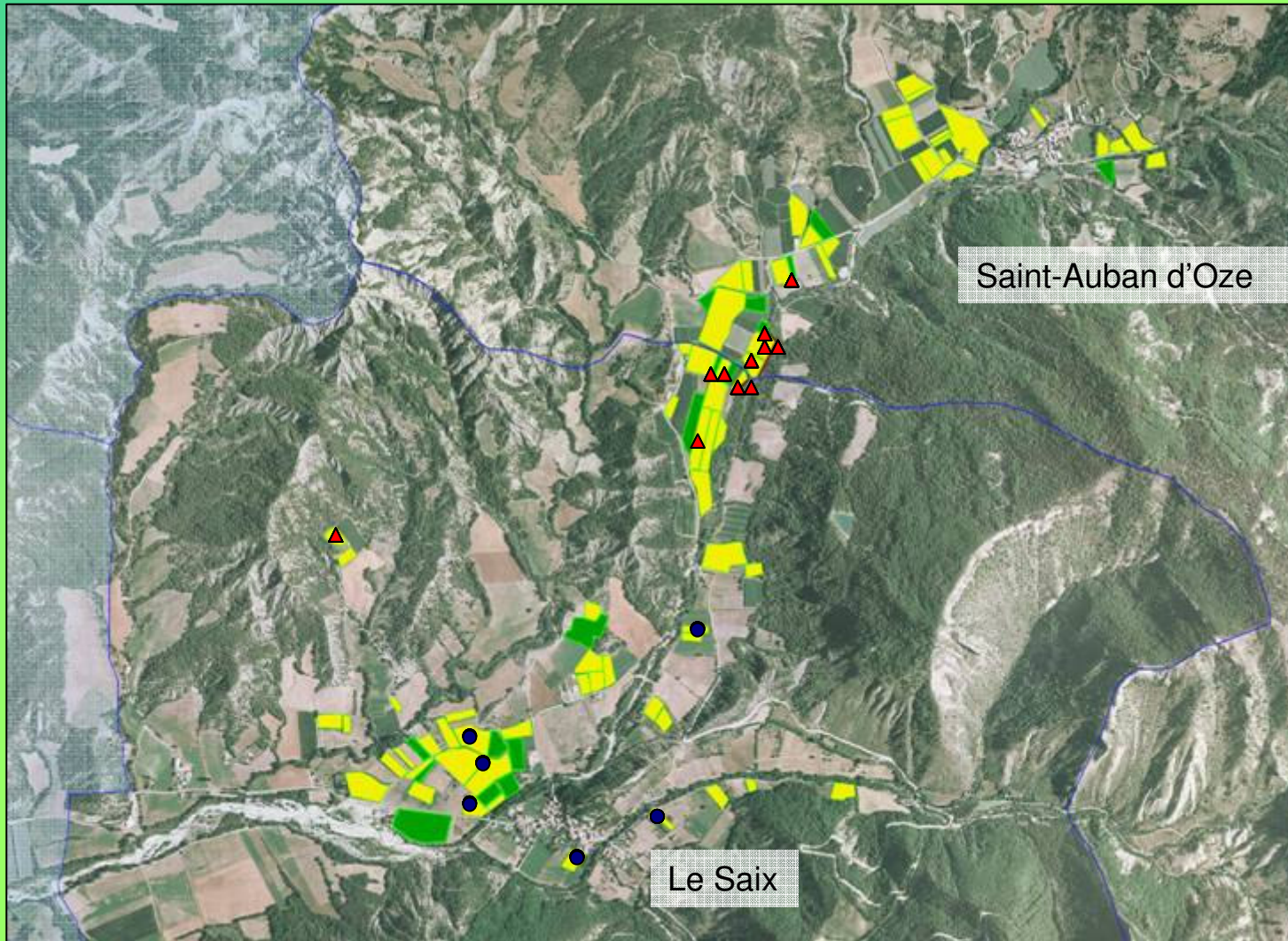
Prospections Hautes-Alpes



	En 2007	En 2008
Surfaces prospectées	506	400
Communes prospectées	35	38
Communes contaminées	22	24
Surfaces contaminées	128	115
Nombres d'arbres malades	11 724	13 080
Nouvelles communes contaminées	La Freissinousse Lagrand La Roche-des-Arnauds Le Saix	La Bréole Trescléoux St-Auban-d'Oze



Prospections Hautes-Alpes





Prospections Vaucluse



	En 2007	En 2008
Surfaces prospectées	563	650
Communes prospectées	35	40
Communes contaminées	10	13
Surfaces contaminées	23	15
Nombres d'arbres malades	1 570	868
Nouvelles communes contaminées	Lauris	Orange Puget Puyvert Sarrians



FEU BACTERIEN



Collaboration renforcée FREDON / TECHNICIENS dans les Bouches-du-Rhône

EN 2007

- **Référencement des vergers surveillés** par les arboriculteurs avec l'appui des techniciens
Près de **1 300 Ha** recensés sur **23** communes

EN 2008

- **Evaluation de la situation en début de campagne**
Contrôles précoces par les techniciens (avril - mai)
15 % de parcelles avec symptômes
Taux de contamination faible pour la plupart d'entre elles

En 2007 et 2008

- **Prospections FREDON ciblées sur vergers sans suivi technique ou abandonnés**, en zones à risque Feu bactérien et sur végétaux d'ornement



FREDON PACA

Prospections Bouches-du-Rhône



MINISTÈRE
DE L'AGRICULTURE
ET DE LA PÊCHE

	En 2007	En 2008
Surfaces prospectées	867	570
Communes prospectées	25	29
Communes contaminées	14	17
Surfaces contaminées	151	33
Nombres d'arbres malades	30 498	6 587
Nouvelles communes contaminées	Arles Eygalières Maillane	Maussane Eyragues



FEU BACTERIEN



D'autres hôtes sensibles ...





FEU BACTERIEN



D'autres hôtes sensibles ...





FEU BACTERIEN



D'autres hôtes sensibles ...





FEU BACTERIEN



D'autres hôtes sensibles ...



FEU BACTERIEN

D'autres hôtes sensibles ...





MINISTÈRE
DE L'AGRICULTURE
ET DE LA PÊCHE

FEU BACTERIEN

Campagnes 2007 et 2008

Réalisées avec l'appui financier :

Du Ministère de l'Agriculture

Du Conseil Régional PACA

Des Conseils Généraux 04 / 05 / 13 / 84

Du BRM

Décembre 2008